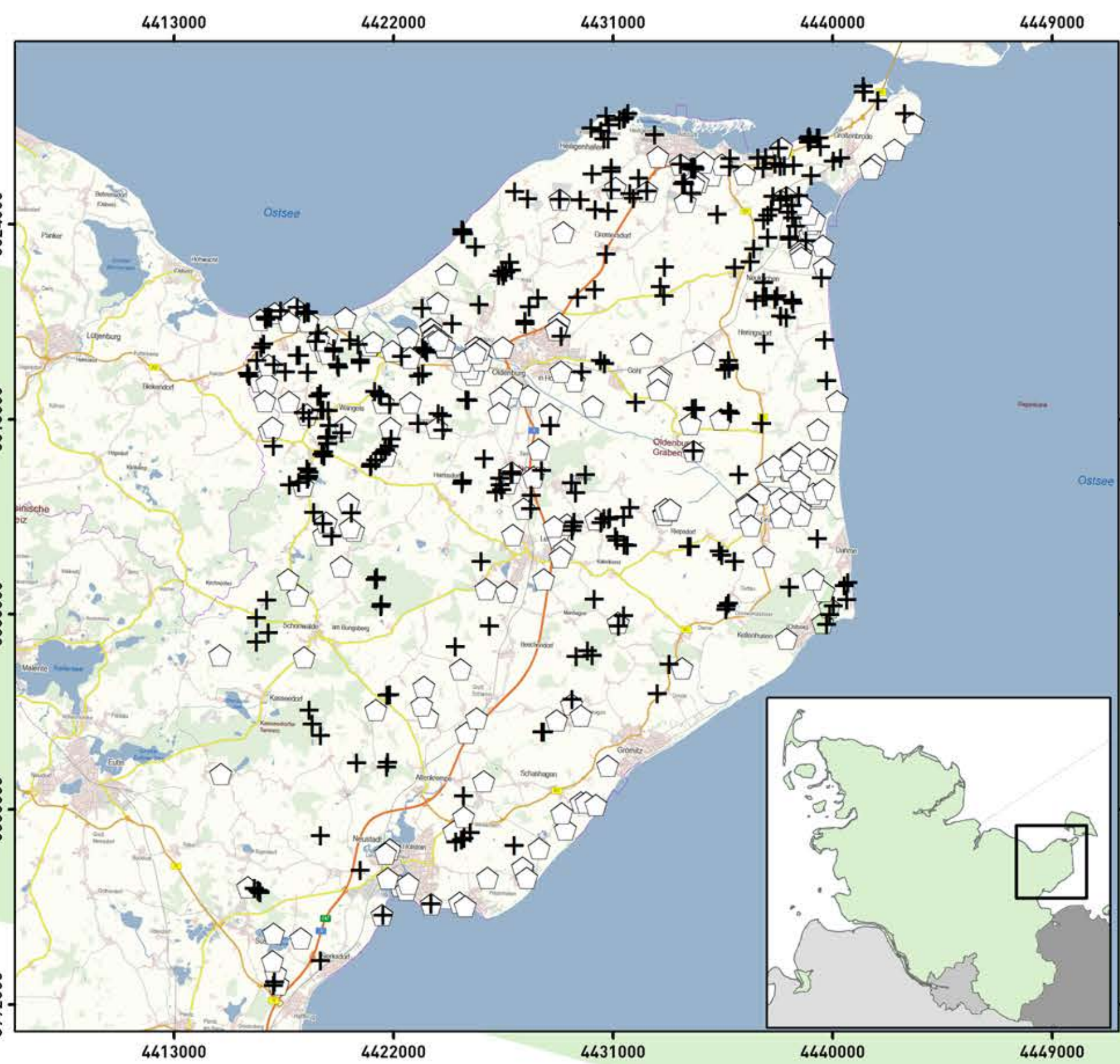




Im Sonderforschungsbereich 1266 "Transformationsdimensionen" werden die unterschiedlichen Transformationsprozesse der Mensch-Umwelt-Interaktionen zwischen dem Ende der letzten Eiszeit und dem Beginn unserer Zeitrechnung erforscht. Im Fokus stehen dabei die Entwicklungen im und am Übergang zwischen den Jägern und Sammlern, Ackerbauern, ersten metallverarbeitenden und frühstaatlichen Gesellschaften.

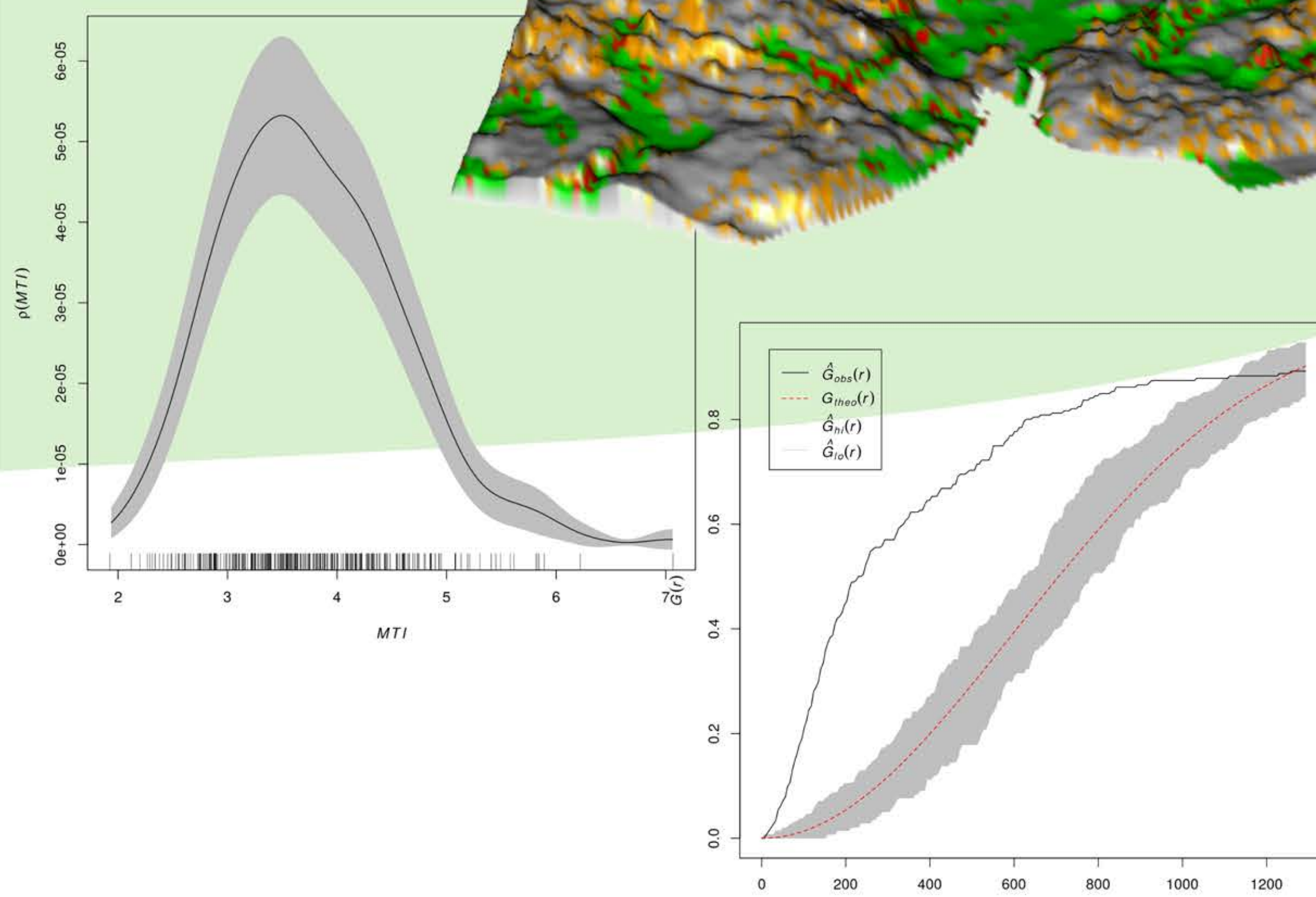
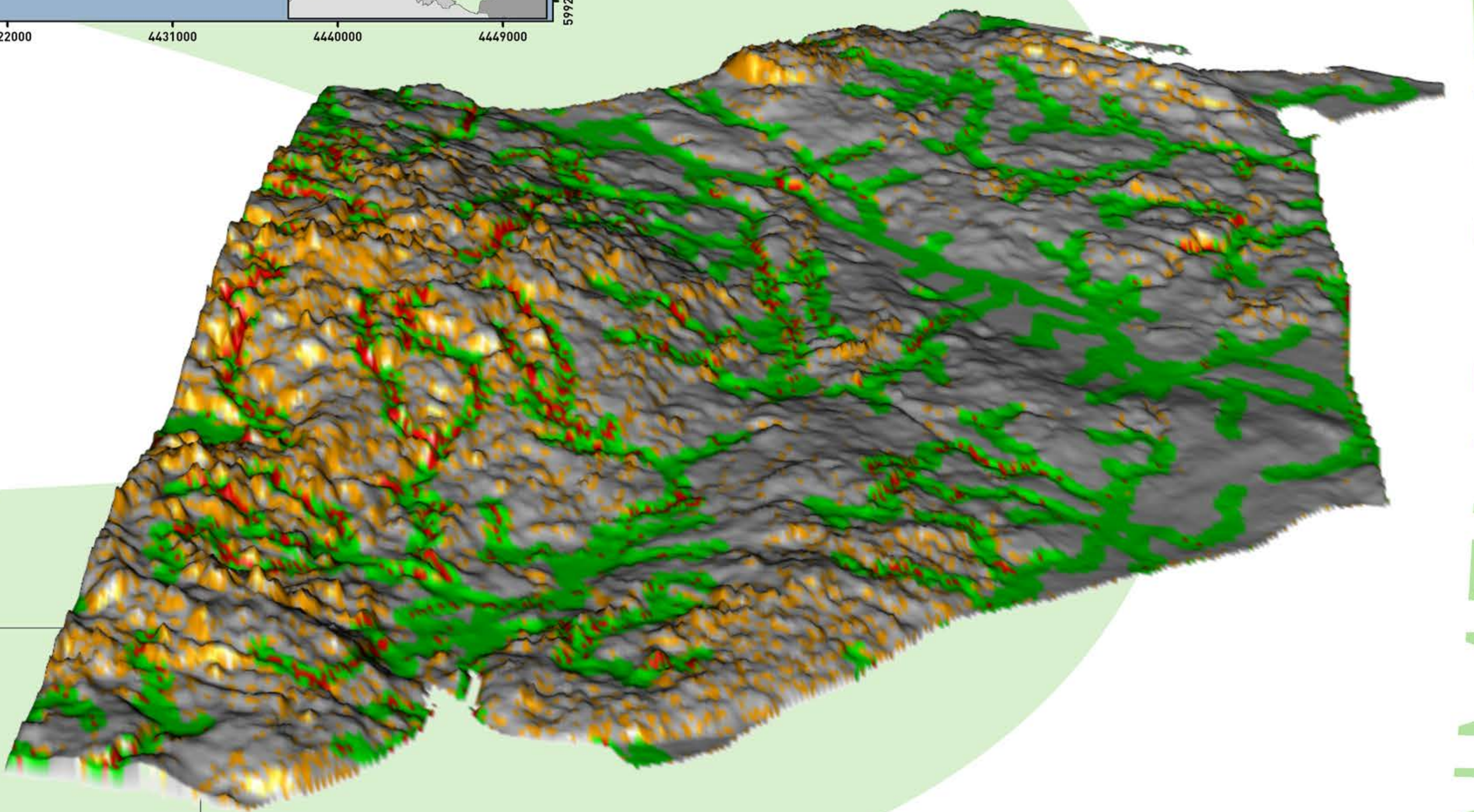
In dem von der Deutschen Forschungsgemeinschaft (DFG) geförderten Verbundprojekt kooperieren zur Zeit rund 60 Forscherinnen und Forscher der Christian-Albrechts-Universität zu Kiel (CAU), dem Zentrum für Baltische und Skandinavische Archäologie und dem Archäologischen Landesmuseum Schloss Gottorf.

Für die Modellierungstätigkeiten des Sonderforschungsbereichs 1266 ist die Geodateninfrastruktur Schleswig-Holsteins unerlässlich. Dank hochaufgelöster digitaler Satellitendaten und Geländemodelle, thematischen Karten zu Umweltparametern und punktuellen Informationen zu archäologischen Kulturgütern können die beteiligten Forscher räumlich explizite und empirisch gestützte Konzepte entwickeln, welche die unterschiedlichen kulturellen Transformationen in Schleswig-Holstein modellieren. Die Ergebnisse dieses Modellierungsprozesses werden dank eines eigenen Forschungsdatenmanagementsystems online publiziert werden und somit der interessierten Öffentlichkeit zur Verfügung gestellt.

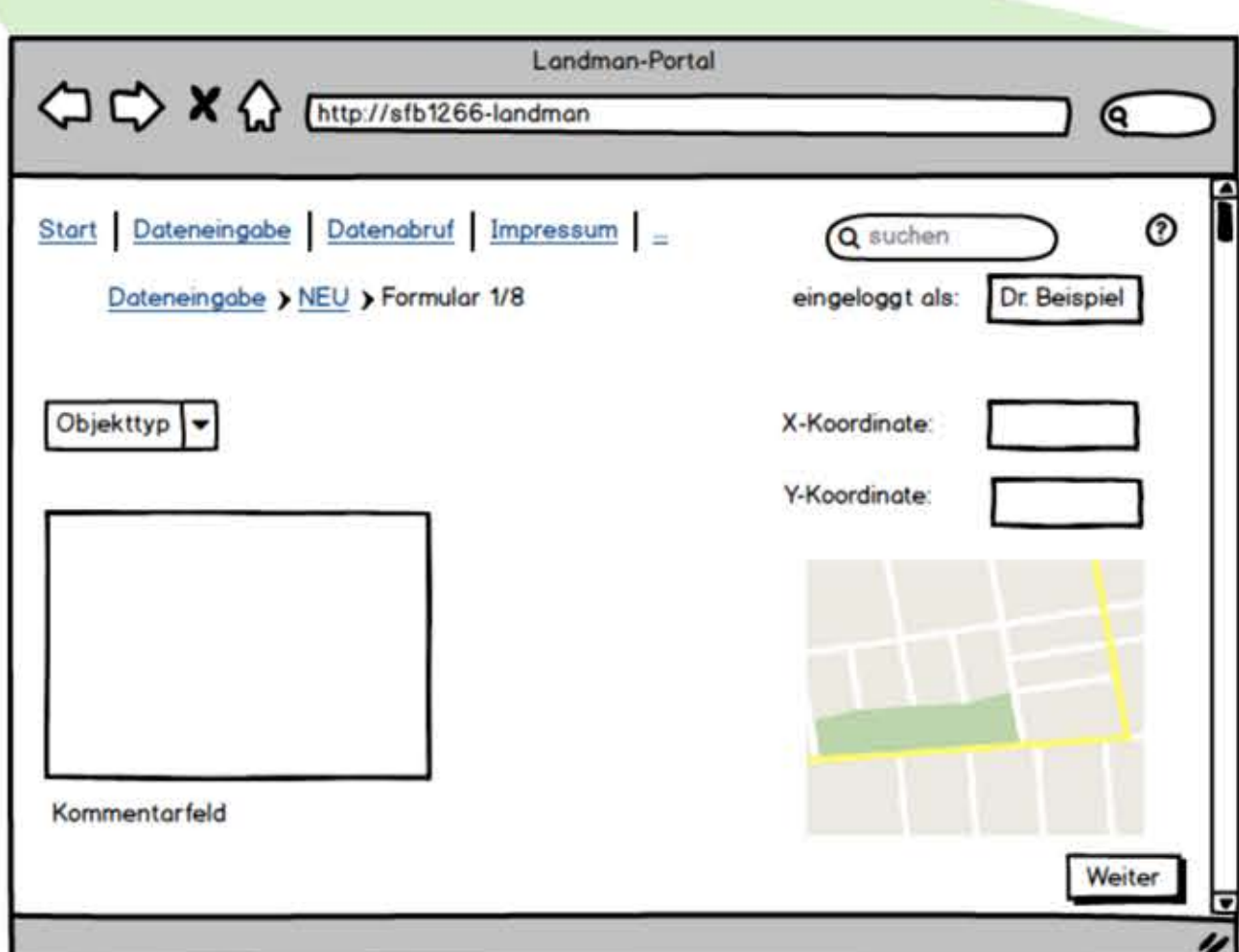
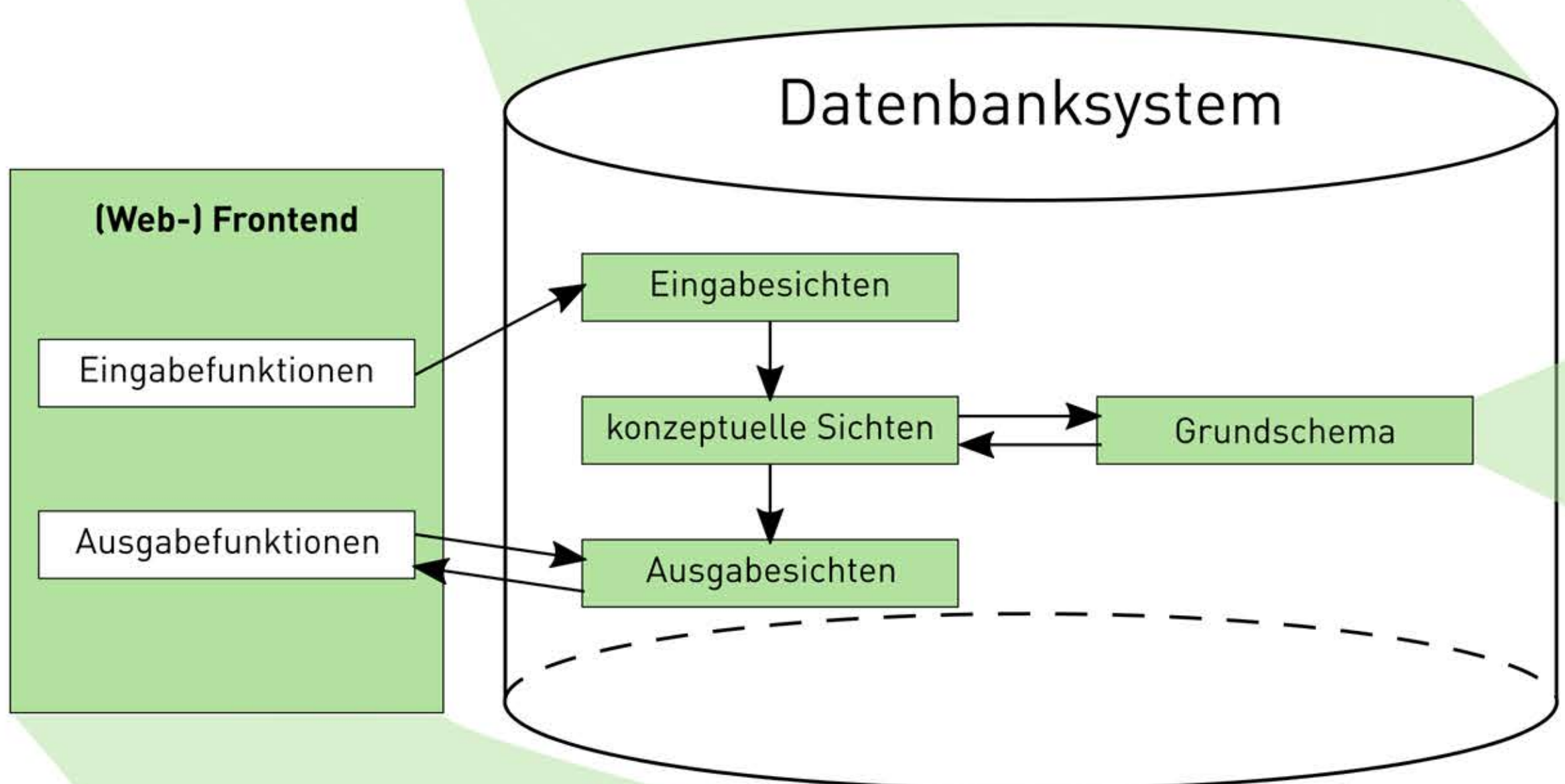


Legende
 + Bestattungen
 ○ Siedlungsplätze
 Koordinatensystem: Gauss Krüger Zone 4 (EPSG: 31468)
 Datengrundlage: WebAtlasDE, LVerGeo SH, SFB 1266

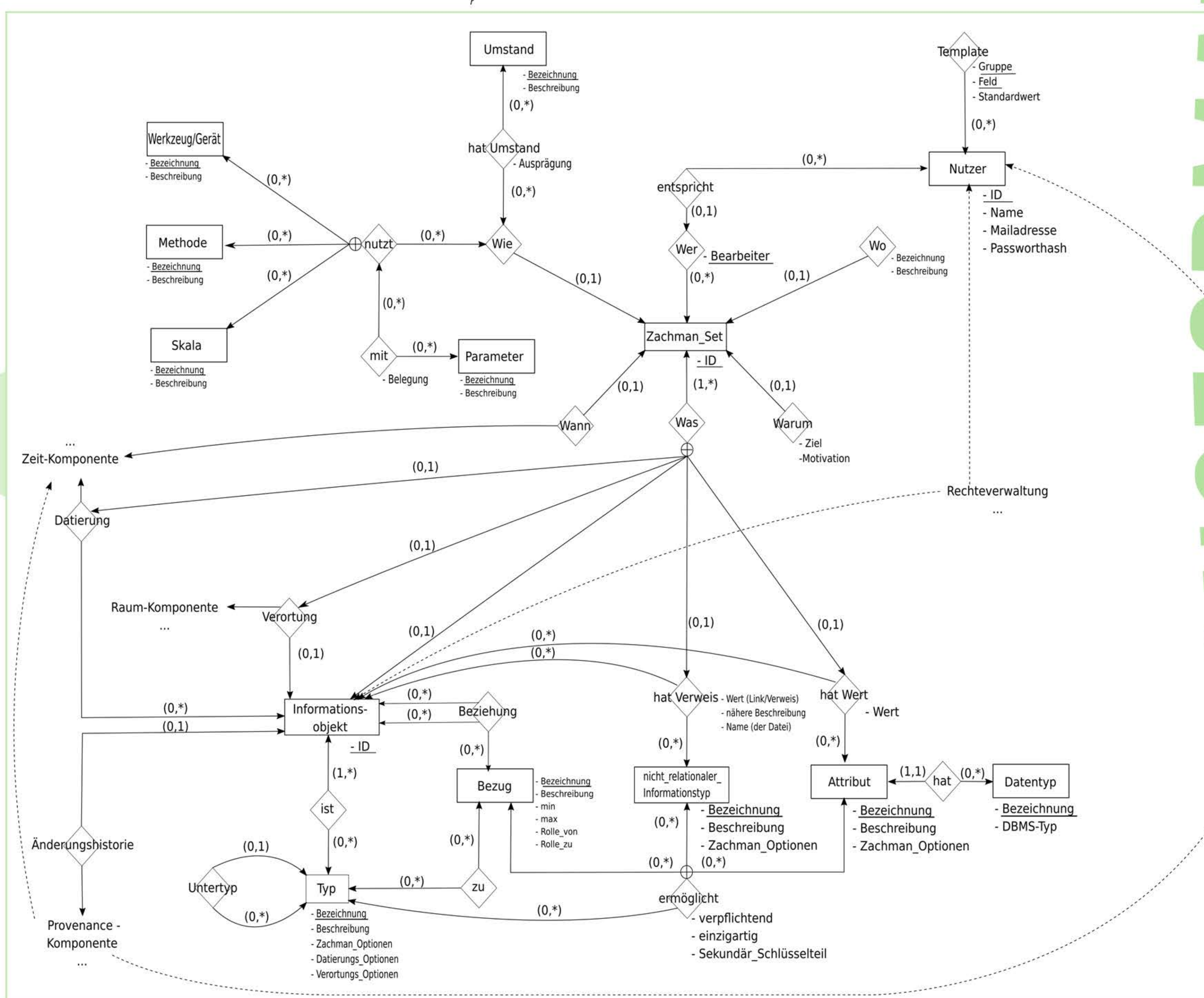
Exemplarische Nutzung unterschiedlicher GDI-SH Dienstleistungen im Rahmen eines Forschungsprojektes zur Analyse der sozio-ökonomischen Transformationsprozesse während des späten Mesolithikums und Neolithikums



Verfahren der räumlichen Statistik und Modellierung bilden die Basis für eine flächenhafte und diachrone Auswertung von archäologischen und naturwissenschaftlichen Daten. Dies bildet die Grundlage für die Weitergabe an und Publikation in einer (Geo-) Datenbank



Ausgabesichten im Browser



TRANSFORMATIONS DIMENSIONEN SFB 1266